



Segurança e recomendações de uso

- Este brinquedo só deve ser entregue à criança após ter sido montado por um adulto;
- Não utilizar em vias públicas sem a supervisão de um adulto;
- Mantenha as peças pequenas e sacos plásticos fora do alcance de crianças;
- A utilização do triciclo restringe-se a idade recomendada a partir de 1 ano e meio (18 meses);
- Peso máximo suportado de até 21 kg;
- Esse brinquedo foi projetado para suportar apenas uma criança de cada vez;
- Verifique periodicamente o aperto dos parafusos no triciclo.



Limpeza

Ao lavar o brinquedo, utilize apenas sabão e água (sem pressão) ou pano úmido. Não esfregue com utensílios que possam arranhar as peças ou a pintura e não utilizar produtos químicos como álcool e solventes. Guardar este manual para eventuais consultas.



Idade:
a partir de 18 meses



Peso máx.: 21kg



Altura: 85cm - 100cm



Altura do Selim:
27,5cm - 28,5cm

Nathor Indústria e Comércio de Bicicletas Ltda.
Rua Gustavo Zimmermann, 9855
Bairro Itoupava Central - Blumenau - SC
CEP: 89063-003 - Fone: (47) 2111.8100

☎ 0800 713 8100

✉ SAC@nathor.com.br

🌐 www.nathor.com



CERTIFICADO DE GARANTIA

Este produto é garantido pela **Nathor Indústria e Comércio de Bicicletas Ltda.**, pelo período de **90 dias**, estabelecido por lei. Porém, para que a garantia tenha validade é imprescindível que além deste **certificado**, seja apresentada a **nota fiscal de compra**.

A **Nathor** assegura ao proprietário deste produto, garantia contra eventuais defeitos de peças ou de fabricação que venham a ocorrer, sendo esta nossa única responsabilidade.

As despesas de transporte, seguro e embalagem não estão cobertas por esta garantia, sendo de responsabilidade exclusiva do consumidor.

Esta garantia perderá sua validade se o produto:

1. For utilizado com carga máxima acima de 21 kg;
2. For montado de forma inadequada, não obedecendo as instruções de montagem que acompanham o produto;
3. Sofrer danos causados por mau uso.

Caso seja necessário a utilização dos serviços de garantia, o proprietário deverá dirigir-se à loja onde adquiriu o produto. Se esta não possuir assistência técnica especializada, entrar em contato com o fabricante. A garantia não se estende à peças que sofreram **DESGASTE NATURAL** por uso. (ex: pneus e sapatas de freio).

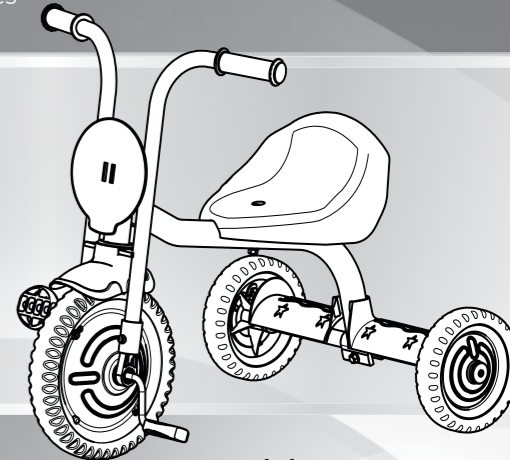
Este certificado é válido somente no território brasileiro.

Triciclo

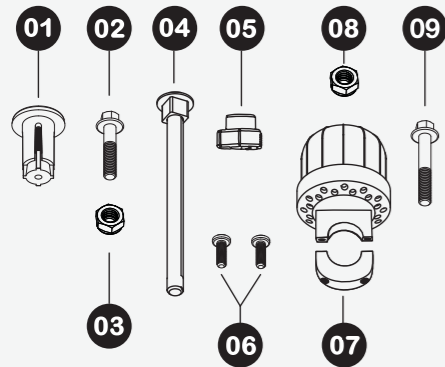
Idade recomendada:
a partir de 18 meses

Mod. 001- Rev. 006 - 04.09.2023

NATHOR



**Manual de Montagem
e Certificado de Garantia**

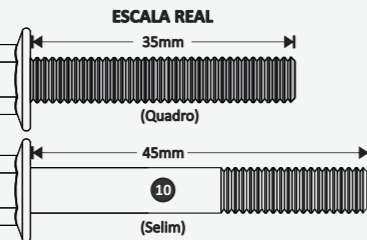
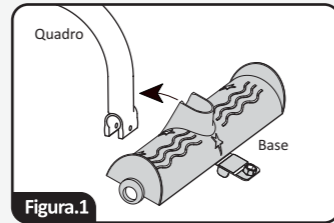
1 Kit embalado para montagem

01. Fixador da Roda Traseira
 02. Parafuso Flangeado M6x35mm
 03. Porca M6 Auto-travante
 04. Eixo do Movimento de Direção
 05. Manípulo
06. Par de parafusos M4x12mm
 07. Buzina
 08. Parafuso Flangeado M6x45mm
 09. Porca M6 Auto-travante

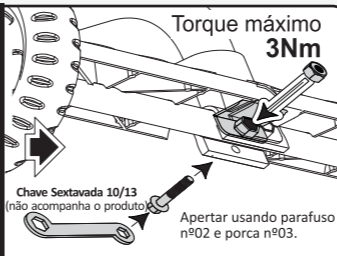
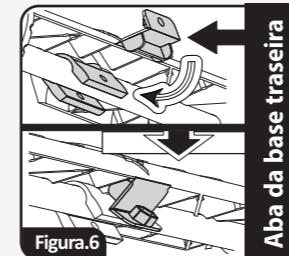
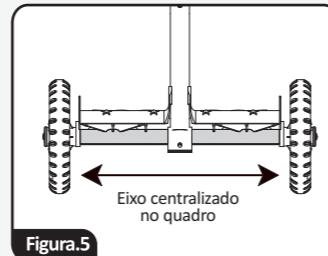
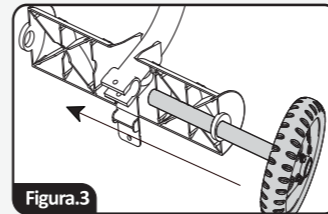
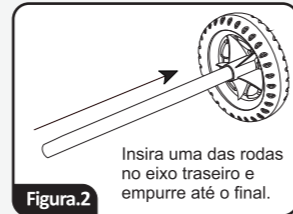
Itens necessários (não acompanham o produto):
 - Chave Sextavada 10/13mm
 - Chave Philips

2 Montagem da Base

1. Encaixar a base no quadro (Fig.1)

**3 Montagem das Rodas Traseiras**

Insira uma das rodas no eixo (Fig.2). Insira o eixo já com a roda passando pela base e pelo quadro (Fig.3). Insira a segunda roda e utilize o fixador (Fig.4). Centralize o eixo (Fig.5) e fixe ao quadro (Fig.6).

**4 Montagem da Roda Dianteira e Selim**

Posicione o quadro no guidão e insira o eixo (Fig.7). Encaixe o paralama e prenda com o manípulo (Fig.08). Encaixe a roda dianteira e fixe com os parafusos (Fig.9). Instale os acessórios (Fig.10), escolha a posição do selim e fixe (Fig.11).

